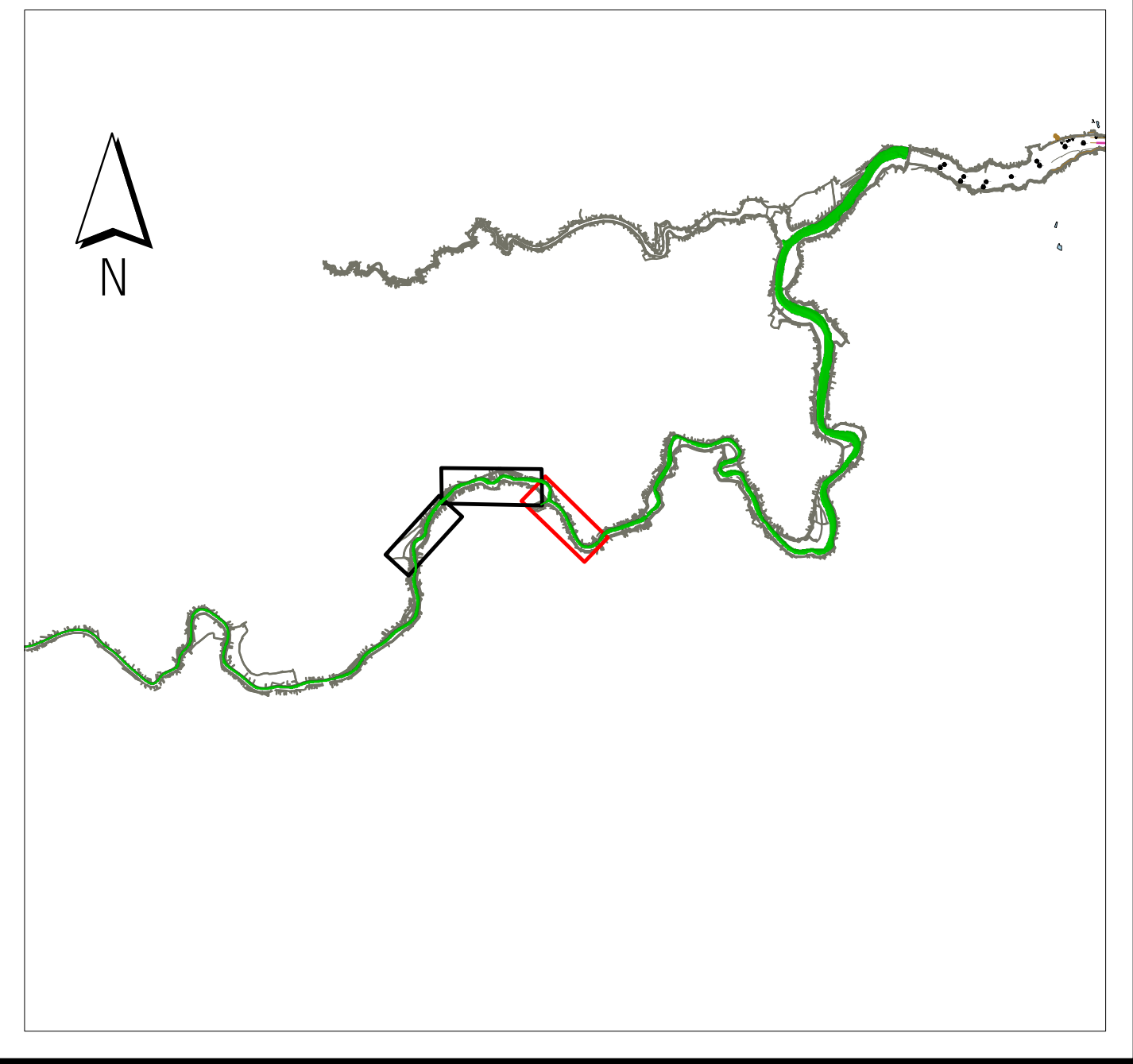




SITUERINGSPLAN - Schaal 1/150.000



<div><div><div><div>Vlaanderen</div><div>is maritiem</div></div></div><div><div>AGENTSCHAP</div><div>MARITIEME</div><div>DIENTVERLENING en</div><div>KUST</div></div><div><a href="http://www.vlaamsehydrografie.be">www.vlaamsehydrografie.be</a> <a href="http://www.afdelingkust.be">www.afdelingkust.be</a></div></div>		
<div><div>Boven Zeeschelde</div><div>8/01/2018</div><div><b>Appelsveer-Dendermonde 3/3</b></div><div>schaal 1/1500</div><div>ID 4968 - Dieptekaart - 300kHz</div></div>		
<div><div>Metadata</div><div>Verticale datum: TAW ETRS89/UTM3N Multibeam 300kHz Hydrografisch vaartuig: Parel II Meetmethode: Kongsberg EM 3002 300kHz Motionsensors: IKSEA Octans III Plaatsbepaling met RTK Flepos</div></div>	<div><div>Pelplangegevens</div><div>Dieptes in m Lov TAW Schaal: 1/1500 Dieptelijnen om: Minimum dieptes Raster: 1 x 1 Dieptelijnen om: Minimum dieptes op exacte positie: Radius: 7 m Streefdiepte: n.v.t.  Vorige opnamedatum: 01-Feb-17 Vorig plan nr: 170201.4245.5GB.SKT_SK-AV-DMLAP_MB_300-DEEL3</div></div>	
<div>Nagekeken voor Afdeling Kust:</div>	<div>Goedgekeurd voor Afdeling Kust:</div>	<div>Opge maakt door:  <b>VLAAMSE HYDROGRAFIE</b></div>
<div><div>Pelplannummer: 180108.4968.5GB.SKT_SK-AV-DMLAP_MB_300-DEEL3</div><div></div></div>		